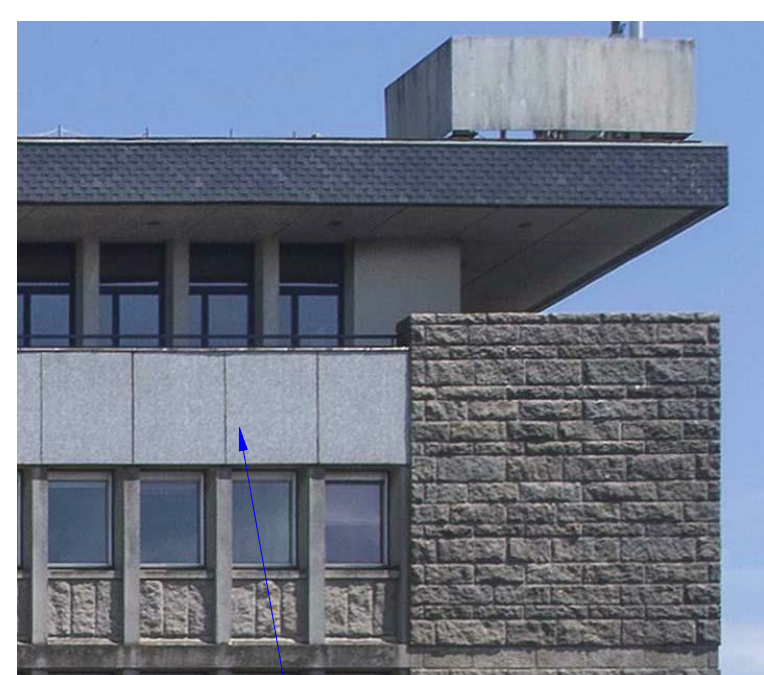


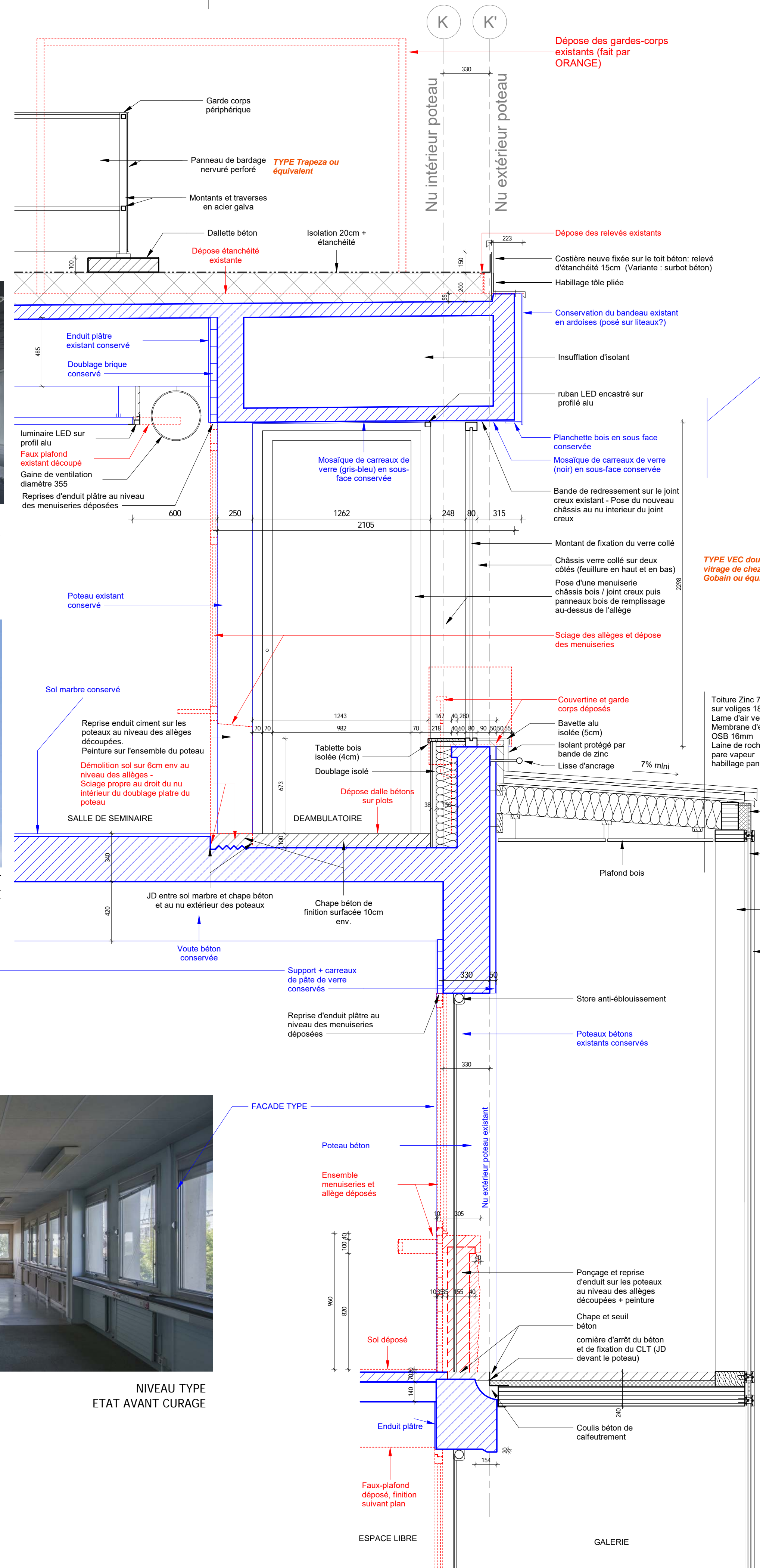
SALLE DU CONSEIL N8  
ETAT AVANT CURAGE



COURSIVE ANGLE SUD OUEST  
ETAT AVANT CURAGE

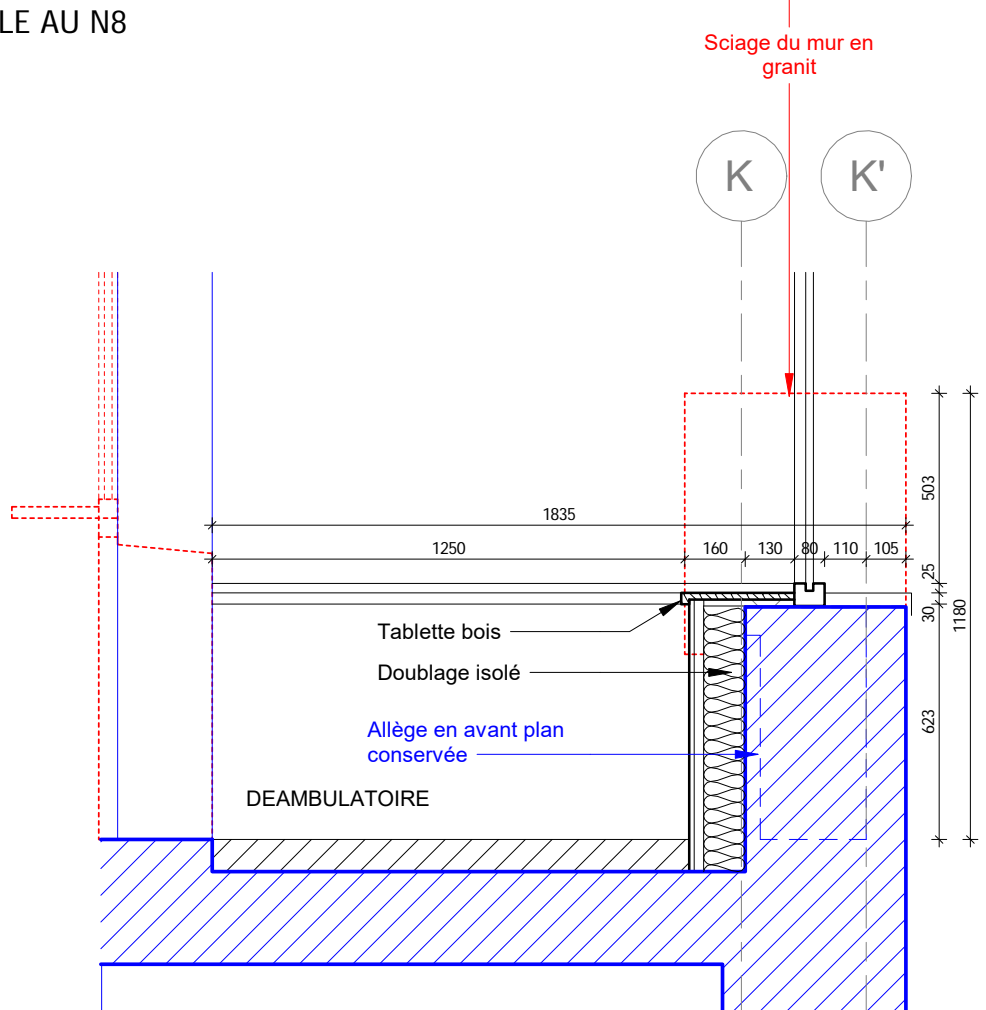


NIVEAU TYPE  
ETAT AVANT CURAGE



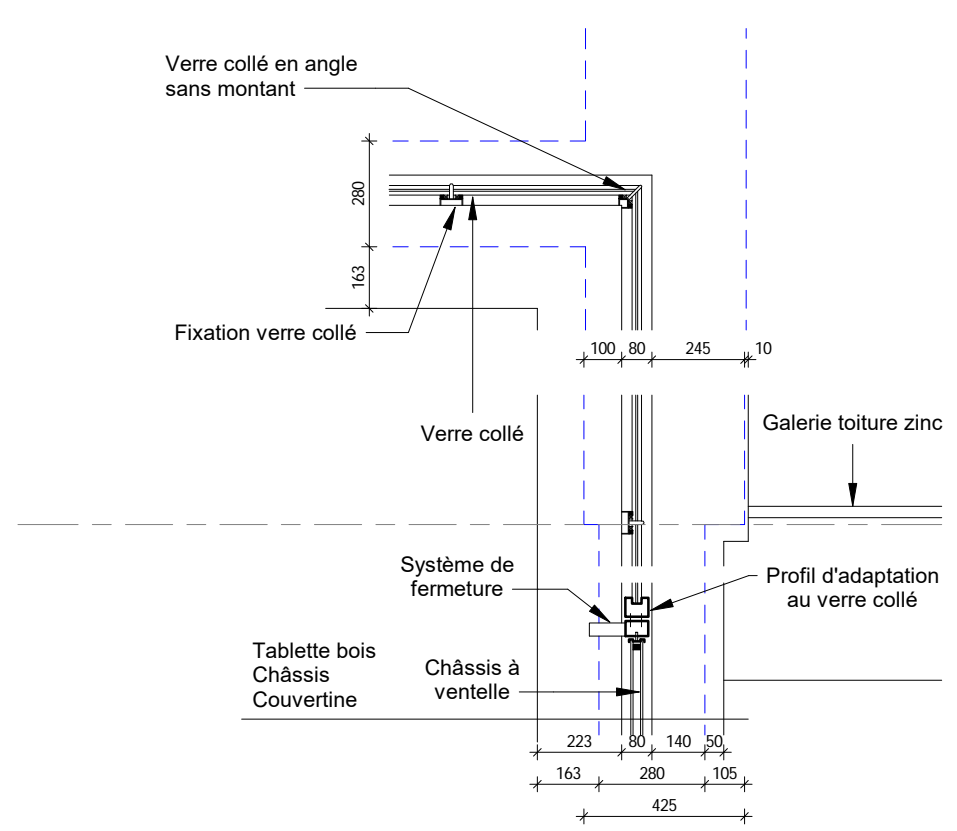
VUE VERS LE NORD DEPUIS LA TERRASSE ACTUELLE AU N8  
ETAT AVANT CURAGE

TYPE VEC double  
vitrage de chez Saint-  
Gobain ou équivalent

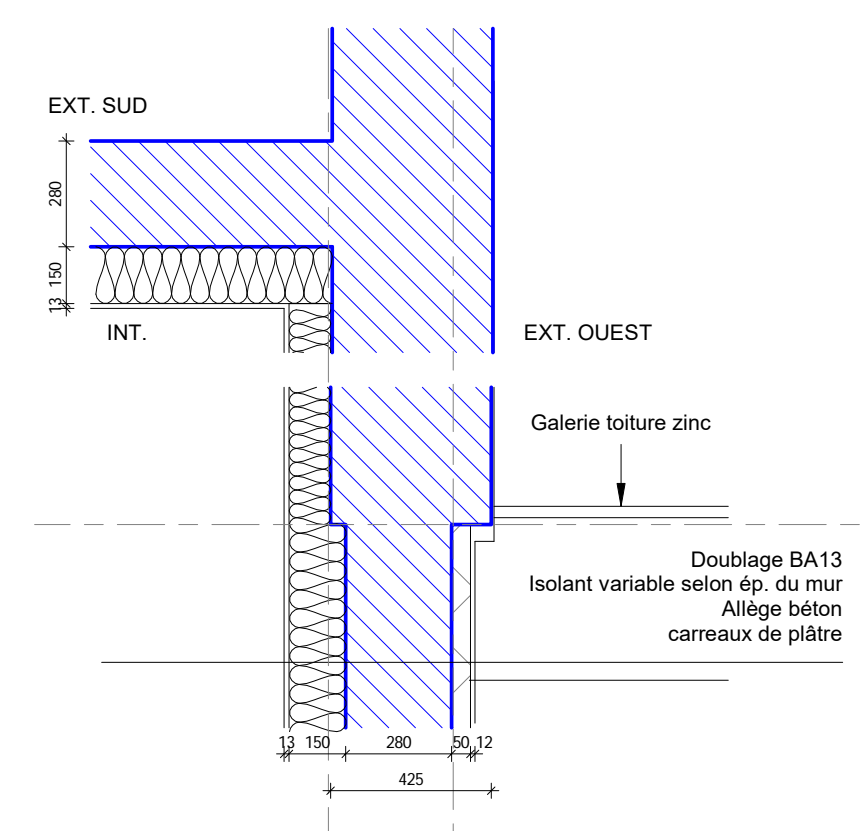


COUPE ACROTERE  
SUR MURET EN GRANIT

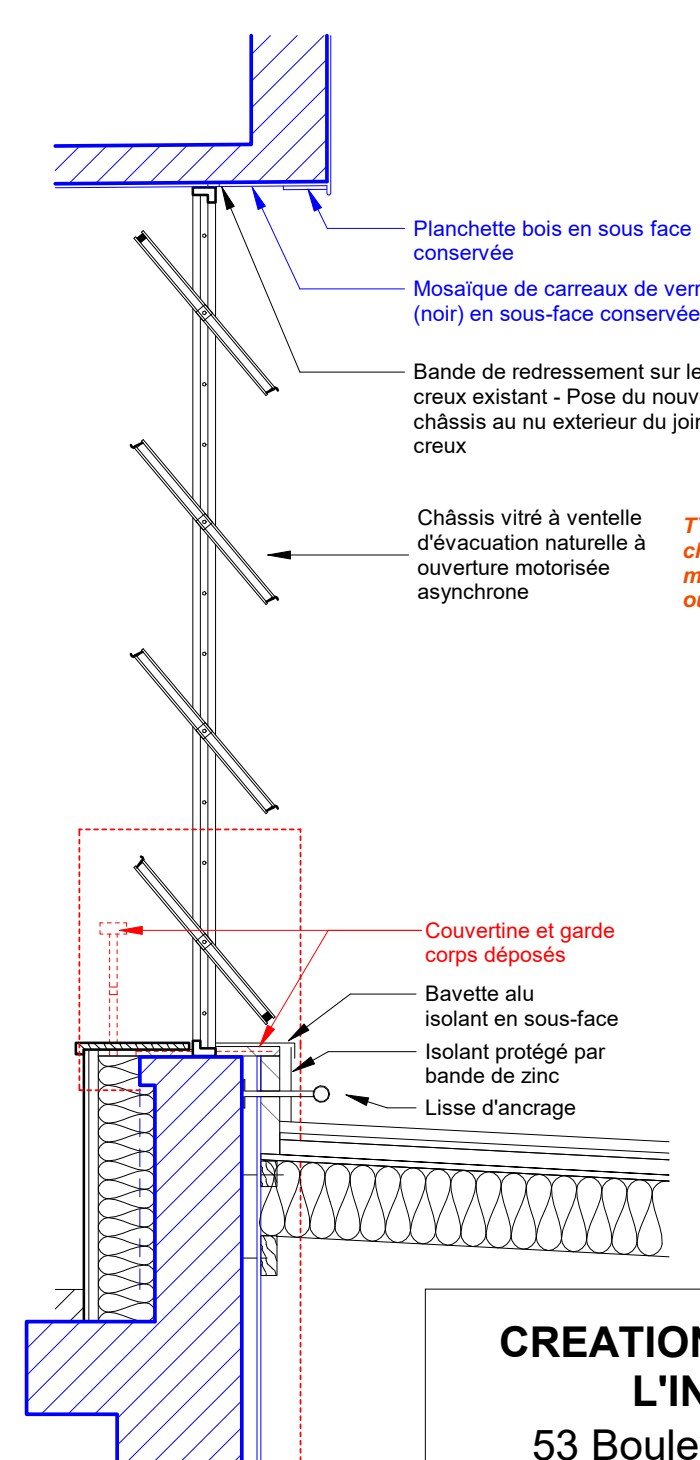
COUPE ACROTERE  
SUR MENUISERIE A  
VENTELLE



COUPE HORIZONTALE  
ANGLE SUD OUEST N8  
DANS LE VITRAGE



COUPE HORIZONTALE  
ANGLE SUD OUEST N8  
DANS LE MUR



TYPE LUXLAME F de  
chez SOUCHIER  
modèle VISION  
ou équivalent

CREATION D'UN TOTEM DE L'INNOVATION 53 Boulevard Clemenceau	
DCE A21	
DETAILS	
ECHELLE : 1:20	
Maîtrise d'ouvrage : Saint Briec Armor Agglomération 5 rue du 71ème RI 22000 - ST BRIEUC Direction service du patrimoine 02 96 77 30 40 Direction service économique 02 96 52 29 29 Contrôleur Technique : APAVE Coordinateur SPS : -	
Maîtrise d'oeuvre : nunc architectes (mandataire) P. BEOUT et V. HUICO 48a rue du Port Favigo 22000 Saint Briec nunc.bretagne @nunc.fr 02 96 68 23 07	
STRUCTURE BETON : BSO 02 96 75 44 66 STRUCTURE BOIS : ARBORESCENCE 04 79 07 96 54 THERMIQUE : HINOKI 06 81 43 56 94 ELECTRICITE : FLEC 02 99 37 77 48 AMENAGEMENT : UH 02 96 68 23 01 ACOUSTIQUE : ACOUSTIBEL 02 99 64 30 28 CUISSINE : KEGIN 02 96 83 56 26 ECONOMIE : SWS 06 79 40 12 86 COMMUNICATION : DRDE 02 96 52 81 00	
PROJET NUNC n°: 781 REFERENT : Vincent Masson DATE : 08.04.2022 MISE A JOUR : 20/05/2022 12:20:25	